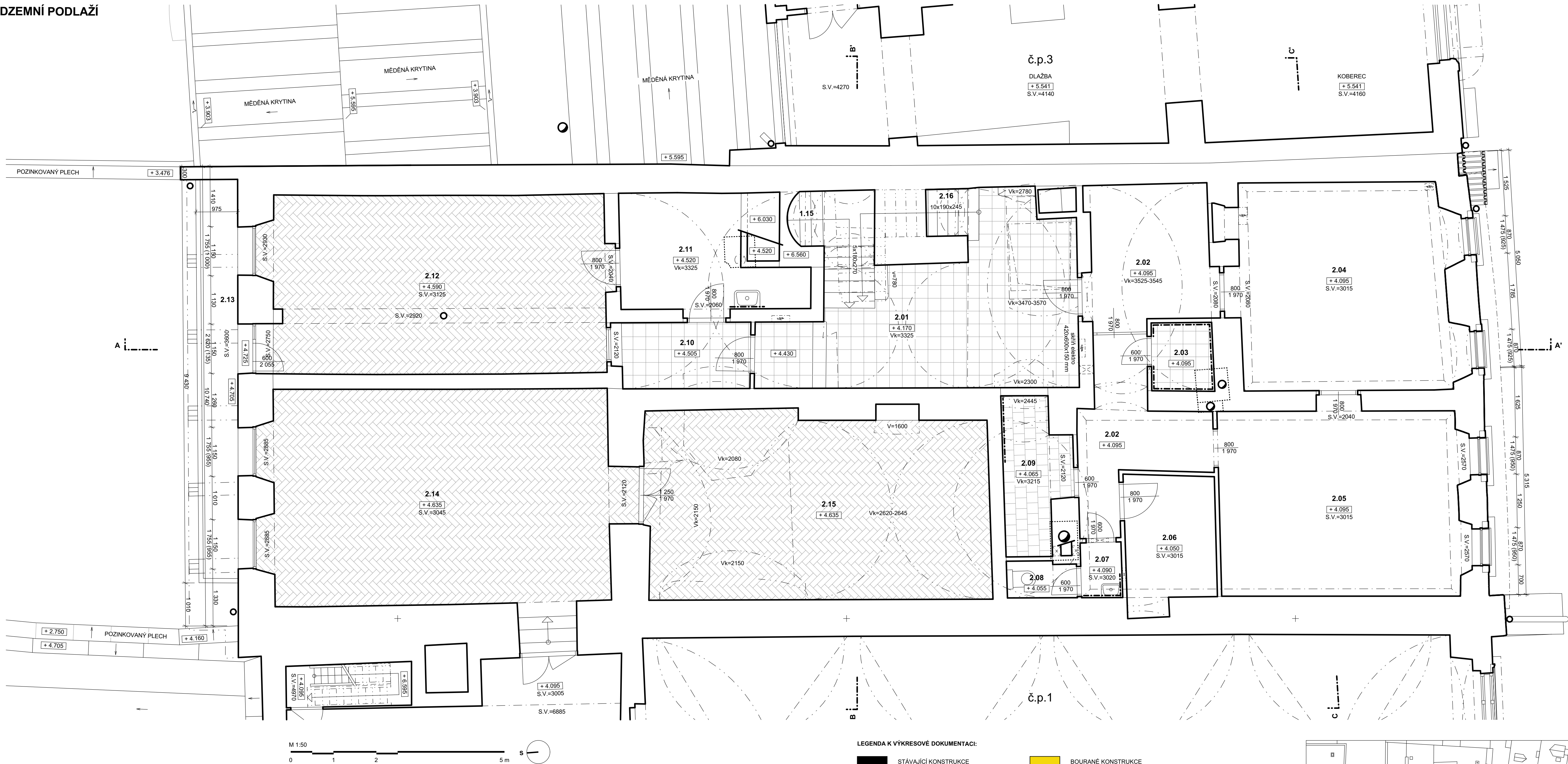
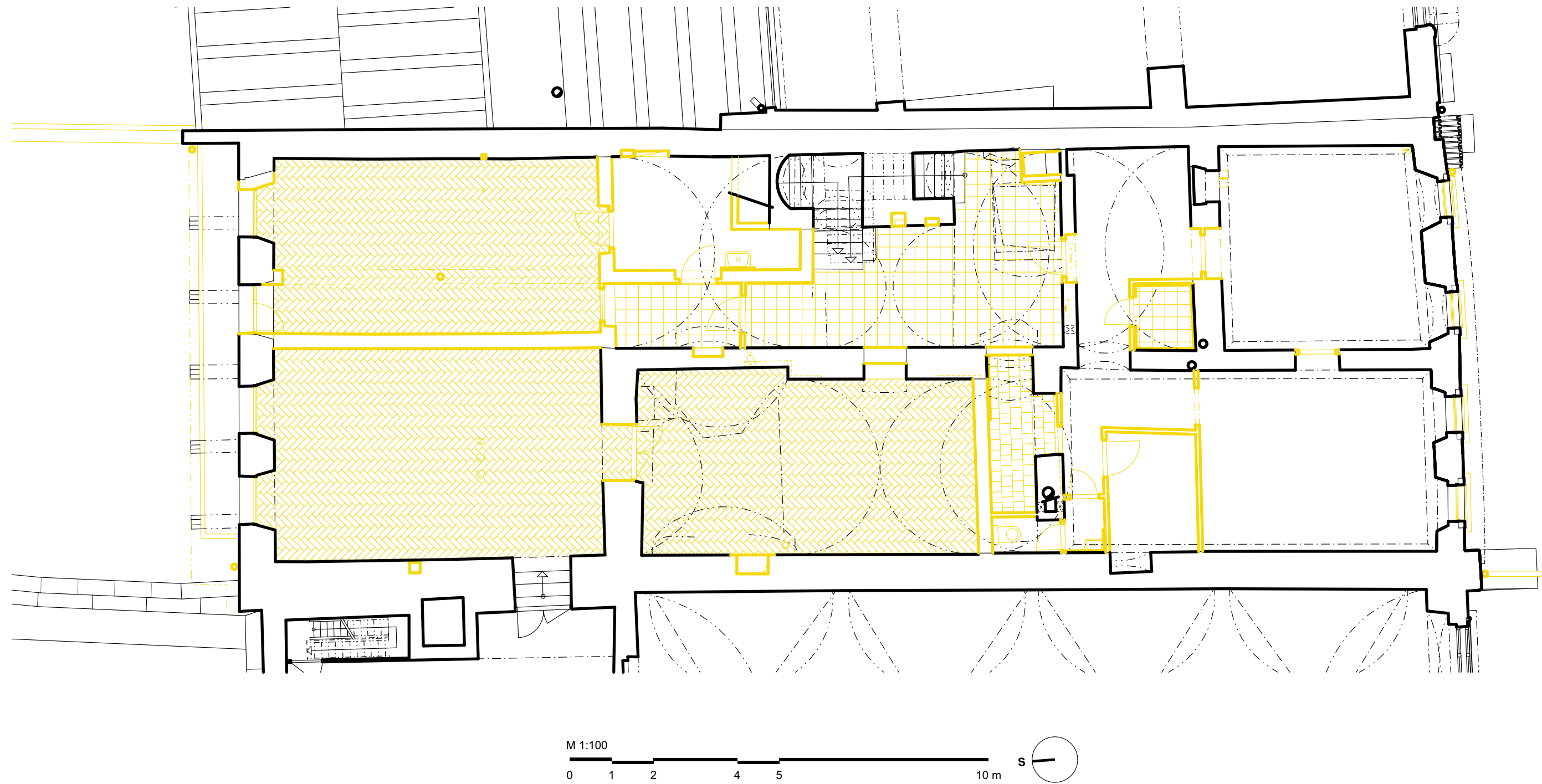


2. NADZEMNÍ PODLAŽÍ



2. NADZEMNÍ PODLAŽÍ



LEGENDA K VÝKRESOVÉ DOKUMENTACI:

STÁVAJÍCÍ KONSTRUKCE

BOURANÉ KONSTRUKCE

LEGENDA MATERIÁLŮ:

PŮVODNÍ ZEMINA - PODROBNĚJÍ ZPRÁVA O VÝSLEDKCH INŽENÝRSKOGEOLOGICKÉHO A HYDROGEOLOGICKÉHO PRŮZKUMU,
DATUM VYDÁVÁNÍ: DUBEN 2024

STÁVAJÍCÍ SMÍŠENÉ ZDIVO - CIHELNÉ ZDIVO A KÁMEN, VIZ. STAVEBNĚ HISTORICKÝ PRŮZKUM (SHP)

TABULKA MÍSTNOSTÍ 2.NP:

OZN.	NÁZEV MÍSTNOSTI	[m²]	POVRCHOVÉ ÚPRAVY				POZNÁMKY
			STĚNY	STROP	PODLAHA	SKL.	
2.01	CHODBA	22,1	OMÍTKA / MALBA	OMÍTKA / MALBA	KAMENNÁ DLÁŽBA	-	-
2.02	CHODBA	17,9	OMÍTKA / MALBA	OMÍTKA / MALBA	PVC	-	-
2.03	MÍSTNOST BEZ VYUŽITÍ	2,3	OMÍTKA / MALBA	OMÍTKA / MALBA	HIST. CEM. DLÁŽBA	-	-
2.04	MÍSTNOST BEZ VYUŽITÍ	24,5	OMÍTKA / MALBA	OMÍTKA / MALBA	BETONOVÁ MAZANINA	-	-
2.05	MÍSTNOST BEZ VYUŽITÍ	25,2	OMÍTKA / MALBA	OMÍTKA / MALBA	BETONOVÁ MAZANINA	-	-
2.06	MÍSTNOST BEZ VYUŽITÍ	6,5	OMÍTKA / MALBA	OMÍTKA / MALBA	BETONOVÁ MAZANINA	-	-
2.07	PŘEDSÍŇKA WC	1,2	OMÍTKA / MALBA	OMÍTKA / MALBA	PVC	-	-
2.08	WC	1,3	OMÍTKA / MALBA	OMÍTKA / MALBA	PVC	-	-
2.09	MÍSTNOST BEZ VYUŽITÍ	4,9	OMÍTKA / MALBA	OMÍTKA / MALBA	KERAMICKÁ DLÁŽBA	-	-
2.10	MÍSTNOST BEZ VYUŽITÍ	4,6	OMÍTKA / MALBA	OMÍTKA / MALBA	KAMENNÁ DLÁŽBA	-	-
2.11	MÍSTNOST BEZ VYUŽITÍ	9,5	KER. / OMÍTKA / MALBA	OMÍTKA / MALBA	PVC	-	-
2.12	MÍSTNOST BEZ VYUŽITÍ	33,5	OMÍTKA / MALBA	OMÍTKA / MALBA	DŘEVĚNÁ PODLAHA	-	-
2.13	MÍSTNOST BEZ VYUŽITÍ	41,3	OMÍTKA / MALBA	OMÍTKA / MALBA	DŘEVĚNÁ PODLAHA	-	-
2.14	BALKON	7,8	-	-	DŘEVĚNÁ PODLAHA	-	-
2.15	MÍSTNOST BEZ VYUŽITÍ	35,1	OMÍTKA / MALBA	OMÍTKA / MALBA	DŘEVĚNÁ PODLAHA	-	-
2.16	SCHODIŠTĚ	5,1	OMÍTKA / MALBA	OMÍTKA / MALBA	KAMENNÉ STUPNĚ	-	-
Σ	CELKEM PLOCHA:	242,8	POZNÁMKA: UVEDENÉ PLOCHY MÍSTNOSTI SE MOHOU LÍŠT DLE SKUTEČNÉHO PROVEDENÍ STAVBY.				

POZNÁMKY K VÝKRESOVÉ DOKUMENTACI:

DOVEDENÉ JE ZPRACOVÁNÍ NA ZÁKLADĚ POKROUPLÉHO PŘEDÁNÉHO OBJEKTEM, KTERÉ BYLY V PRŮBĚHU ZPRACOVÁNÍ K DISPOZICI. UVEDENÉ ROZMĚRY JE NUTNÉ OVĚŘIT NA STAVBĚ. KOULADOVÁ VYŠKOVÉ KOTY JSOU V METRECH. PROJEKTANT SI VYHAZUJE ZA PRÁVO NA ÚPRAVY STAVEBNĚ-TECHNICKÉHO ŘEŠENÍ PO ODHALENÍ STÁVAJÍCÍCH KONSTRUKCÍ. PŘI PROVÁDĚNÍ PRÁCI NUTNO DODRŽOVAT BEZPEČNOST A OCHRANU ZDRAVÍ. NA STAVBĚ MUSÍ BÝT VÝZDODRŽOVÁNY VŠECHNY PRACOVNÍ, PROVADEČNÉ A TECHNICKÉ POSTUPY A DOPORUČENÍ VÝROBCŮ JEDNOTLIVÝCH STAVEBNÍCH SYSTÉMŮ DLE ČSN A SOUVISEJÍCÍCH PŘEDPISŮ. TENTO PROJEKT SE BUDE V PRŮBĚHU STAVBY AKTUALIZOVAT A DOKUMENTOVAT.

 $\pm 0.000 = 298.280 \text{ m.n.m Bpv}$

VEDOUČÍ ARCHITEKT	Ing.arch. Jiří Krejčík	A	R	N	ARN studio spol. s r.o. Československé armády 219/24 500 03 Hradec Králové
AUTORSKÝ TÝM	Ing.arch. Jiří Krejčík				
	Ing.arch. Michal Krejčík, Ph.D.	S	T	U	
SPOLUPRÁCE	Ing.Katka Krejčíková, Ing.arch. Tereza Novosádová, Ing.arch. Pavel Chudý	D	I	O	IČ CZ64259218, DIČ CZ64259218

[illegible]